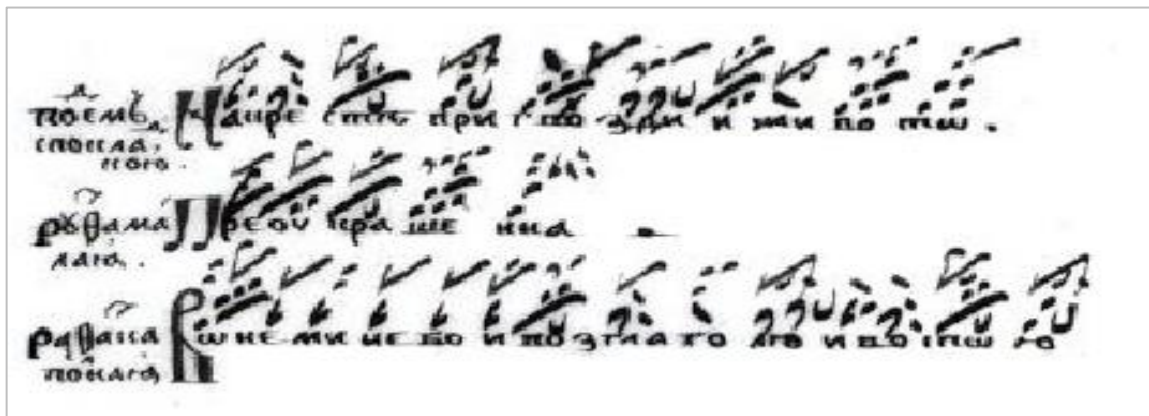
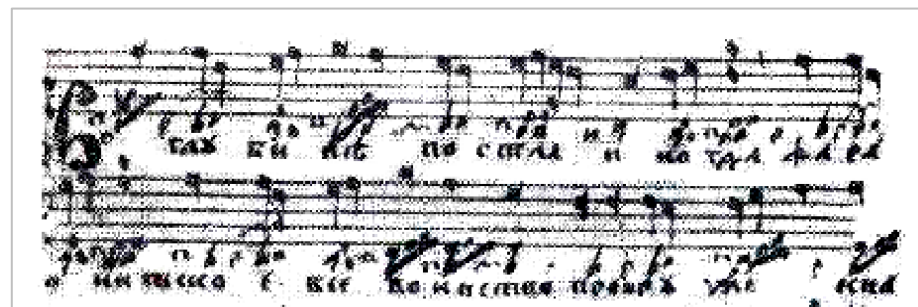


Визуализация и разработка
электронного издания
семиографических
песнопений

Даньшина М.В.

Виды рукописей

- 1) Азбуки
- 2) Крюковые рукописи
 - Пометные
 - Беспометные
- 3) Двознаменники
- 4) Сборники попевок



Предметная область.

Понятие попевки

- Мелодический материал – сумма однородных в стилевом отношении конструктивных единиц – попевок, из которых складывалась мелодика песнопений.
- Значения термина «попевка»
 - 1) распев знамени
 - 2) распев устойчивой группы знамен
- Синонимы – «строка», «кокиза»

Предметная область. Понятие осмогласия

- Осмогласие играет роль делителя распева на восемь частей (гласов) с присущим каждому гласу мелодическим своеобразием, причем каждому гласу соответствует свой тон.
- Система осмогласия – организующее средство для разнообразной попевочной массы столпового знаменного распева.

Проблемы предметной области

- 1) Большой объем материалов, их разрозненность, недоступность
- 2) Недостаточность информации о каждой попевке

Цель работы

- Создать информационный портал, предназначенный для исследования древнерусских певческих рукописей, а также содержащий информацию о ведущих деятелях в этой области.
- I. Исследовательская часть
- II. Информационная часть

Программа IPSM (Input and Processing Semiografy Manuscripts)

- IPSM– программа для ввода и обработки песнопений.
- 1) поиск попевок в двознаменнике
- 2) создание словаря попевок и их значений
- 3) перевод крюковых рукописей с помощью словарей
- 4) анализ получившихся результатов

Форматы данных

- 1) Круг
- 2) Сборник попевок Соловецкого собрания

Помета	Знамя	Слог	Глас	Страница	Номер на странице
--------	-------	------	------	----------	-------------------

Знамя1	Знамя2	Слог	Id попевки	Номер в попевке	Всего символов в попевке
--------	--------	------	------------	-----------------	--------------------------

Пример ввода рукописи

[Вести двознаменник](#)

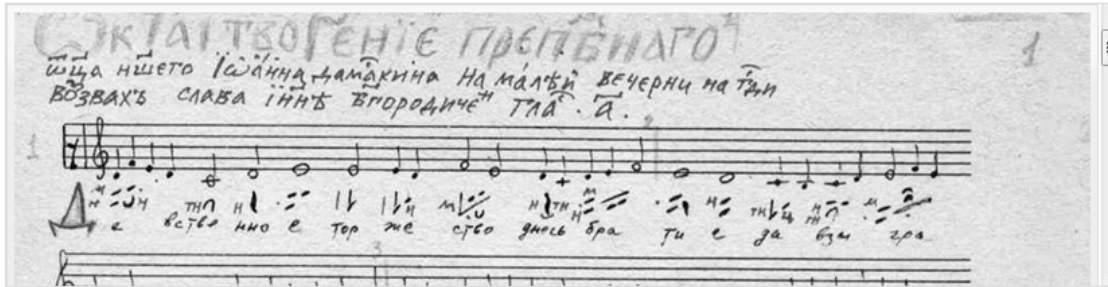
[Редактировать двознаменник](#)

[Создать Excel-файл](#)

[IPSM](#)

[Скачать шрифты](#)

Выбрать страницу 1 2 3 4 5 6 7 8 9 10 11 12 13 14 15 16 17 18 19 20 21 22 23 24 25 26 27 28 29 30 31 32 33 34



Номер гласа: Номер страницы:

Выбрать знамя

Выбрать знамя

Выбрать знамя

Выбрать знамя

Выбрать знамя

Помета, Знамя

Перевод

Слог

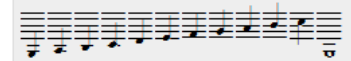
Особенность Обычный символ

Отправить

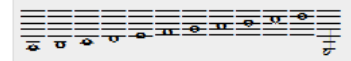
Подсказка для ввода нот

Если у вас не установлены шрифты Lassus, Andrew semio, Andrew semio bold и Andrew semio italic, установите их для удобства набора.

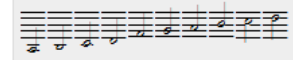
@ # \$ % ^ & * () _ + q



w e r t y u i o p [] h



j k l ; z x c v b n



Программа IPSM

Ввести двознаменник

Редактировать двознаменник

Создать Excel-файл

Назад

Помета	г	г	г	г	г	г	р	Глас
Знамя	𐌲	𐌲	𐌲	𐌲	𐌲	𐌲	𐌲	• Глас 1
Слог	выафвыа	фвв	фва	вагрпа	кенкен	ячсаячс	смисми	• Глас 2
Перевод	d2,,d3,d2,	f1,f2,f3	f1,f2,f3	f1,f2,f3	f1,f2,f3	f1,f2,f3	f1,f2,f3	• Глас 3
Глас	1	1	1	1	2	2	2	• Глас 4
Страница	2	2	2	2	1	1	1	• Глас 5
Номер на странице	0	1	2	3	4	5	6	• Глас 6

- [Глас 1](#)
- [Глас 2](#)
- [Глас 3](#)
- [Глас 4](#)
- [Глас 5](#)
- [Глас 6](#)
- [Глас 7](#)
- [Глас 8](#)

Знамя	в	в	в	г	г	в	г
Слог	𐌲	𐌲	𐌲	𐌲	𐌲	𐌲	𐌲
Перевод	ня	я	на	ва	ор	пр	ро
Глас	f1,f2,f3	f1,f2,f3	f1,f2,f3	f1,f2,f3	f1,f2,f3	f1,f2,f3	f1,f2,f3
Страница	1	1	5	5	5	5	1
Номер на странице	2	2	2	2	2	2	2
	10	11	12	13	14	15	16

Разбиение знамен на части

Номер гласа: Номер страницы:

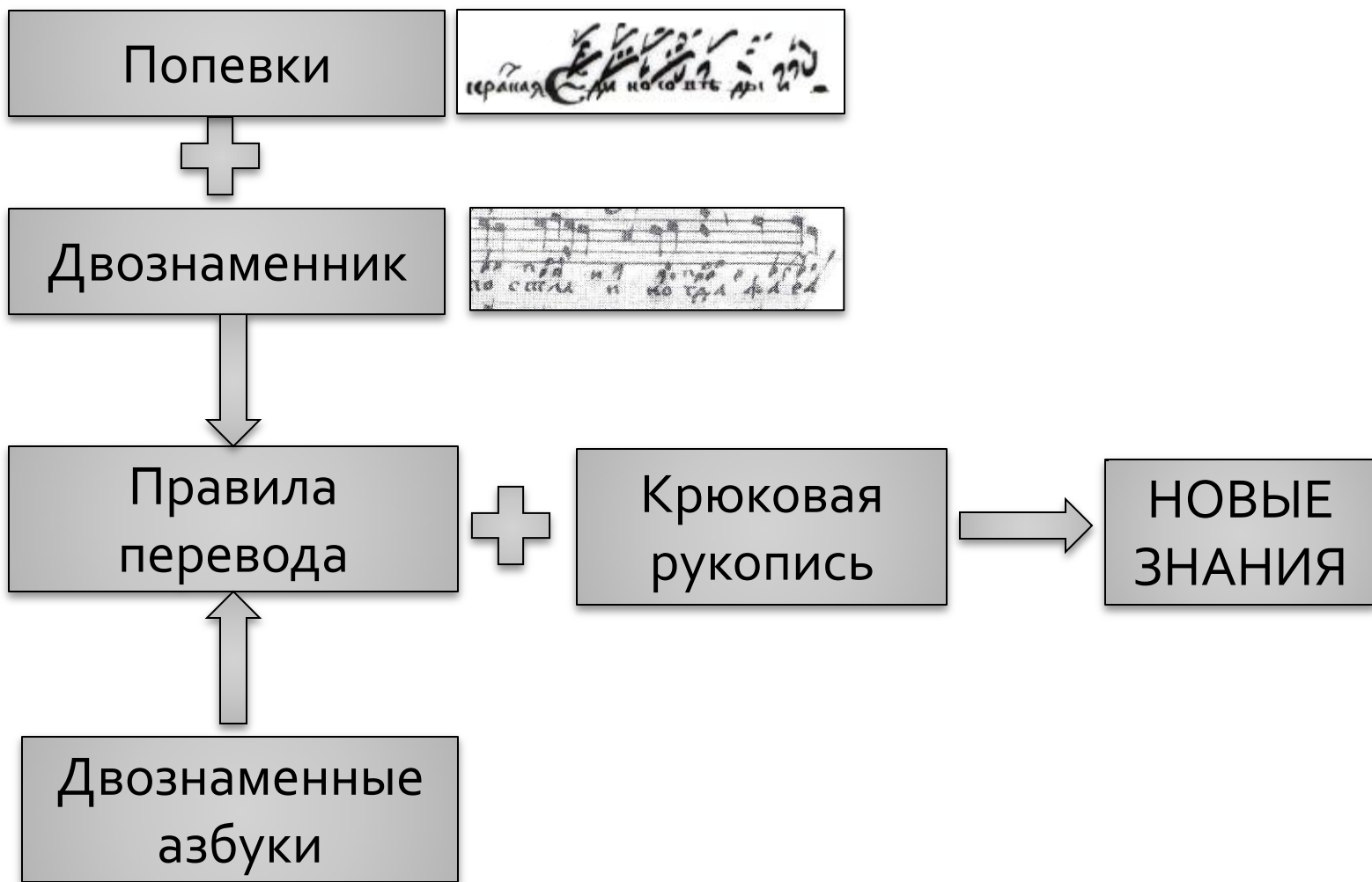
	Выбрать знамя	Выбрать знамя	
Помета, Знамя			<input type="text"/>
Перевод			<input type="text"/>
Слог			<input type="text"/>
Особенность			<input type="text"/>
Отправить			<input type="text"/>

Программа IPSM.

Специальные возможности

- 1) Поиск среди рукописей
- 2) Экспорт и импорт данных в формате XML и Excel
- 3) Возможность редактировать словари
- 4) Использование результатов в других программах

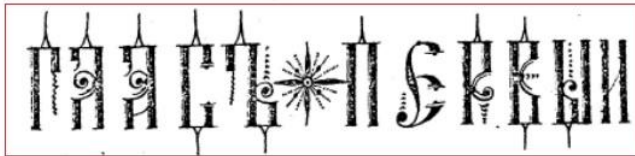
Технология получения новых знаний



Структура «Круга...»



1



2

НАМАЛЕЙ КЕЧЕРНИ НАГДИ ВОЗКАХЪ.

4

3
СѢГА САМОГЛАСНА .

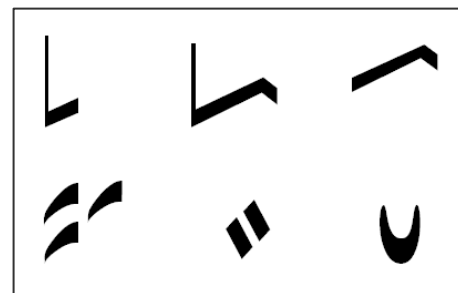
ВЪ ТЕР НА А НАША МОЛИТ ВЪ,
ВЪ ПІ И МИ ГВА ЧЫЙ ГО СПО ДИ,
И ПО ДАЖДА НА СѢГА КЛЕ НИ Є,
ГГѢ ХОКЪ . НА КО ЧЫ Є ДИИЪ Є СИ,
БЛК АЕИ ВЪ МИ ГГѢ КО СЪГЕ ГЕ НИ Є.

ПОДОБЕНЪ НА СѢГРОКЪ . 3

- 1 – Номер гласа
- 2 – Название части
- 3 – Название песнопения
- 4 – Песнопение

Структура знамени (на примере знамени «Крюк тресветлый»)

Базовые элементы





















Светлый
признак

Киноварная
помета
«мрачно»

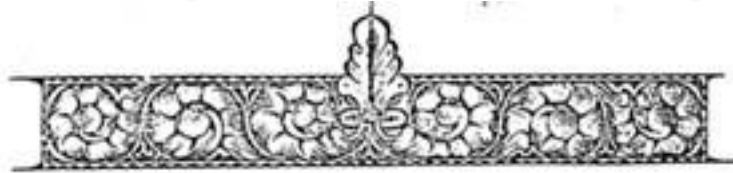
Указательная
помета
«Подчашие»



Разработка шрифтов

B			
N			
z			
0			
C			
X			

Разработка шрифтов



ГЛАГОЛЪ ПЕРВЫИ

НАМАЛЕИ КЕЧЕРНИ НАГДИ ВОЗВАХЪ.

СѢГА САМОГЛАСНА.


 Е ТЕР НА А НА ША МО ЛНТ БЫ,

 ГЛІ И МИ СКА ТЫН ІО СПО ДН.

 И ПО ДАЖДА НА О СТА КЛЕ НІ Е

 ГГѢ ХОКЪ . Я КО ТЫ Е ДННЪ Е СИ

 ТАК ЛЕИ ВЪ МИ ГГѢ КО СКРЕ СЕ НІ Е.

ПОДОБЕНЪ НА 5 СТРОКЪ.

ГЛАГОЛЪ ПЕРВЫИ

НАМАЛЕИ КЕЧЕРНИ НАГДИ ВОЗВАХЪ.

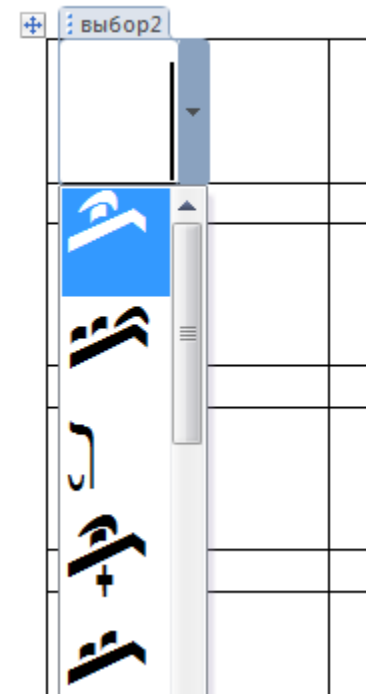
СѢГА САМОГЛАСНА.

ѣ	п	ѣ	п	п	п	н	ѣ	ѣ	ѣ
ВѢ	ЧЕР	НА	А	НА	ША	МО	ЛНТ	БЫ,	
ГЛ	И	ѣ	ѣ	ѣ	НА	ГЛ	Н		
ПРІ	И	МИ	СА	ТА	ТЫН	ІО	СПО	ДН.	
ГЛ	И	ѣ	ѣ	н	ѣ	М	М	М	
И	ПО	ДАЖДА	НА	О	СТА	КЛЕ	НІ	Е	
М	ѣ	п	ѣ	ѣ	Н	ѣ	ѣ	ѣ	
ГРѢ	ХОКЪ.	Я	КО	ТЫ	Е	ДННЪ	Е	СИ	
ѣ	ѣ	М	ѣ	н	ѣ	М	ѣ	ѣ	н
ТАК	ЛЕИ	ВЪ	МИ	ГГѢ	БО	СКРЕ	СЕ	НІ	Е.

ПОДОБЕНЪ НА 5 СТРОКЪ.

Технологии ввода

- Использование шаблонов Word 2007
- Использование специальной программы
- Использование программы оптического распознавания




Распознавание по обучению

The image displays a handwriting recognition software interface. The main area shows a sample of handwritten Cyrillic text with stroke analysis. The text is arranged in four lines:

СЛА КИ ТЕ • ХРИ СТОСЪ СЪНЕ БЕ СЕ
СЛА ЦИИ ТЕ • ХРИ СТОСЪ НА ЗЕМ ЛИ
КОЗ НО СИ ТЕ СЛА • ПОИ ТЕ
ГО СПО ДЕ КИ ВСА — ЗЕМ ЛА.

Numbered boxes (1-10) highlight specific strokes for analysis. A blue dashed horizontal line is drawn across the middle of the text. On the right side, there is a panel titled "Andrew Semio 2009" with a page number "39". This panel contains a vertical list of character samples, some of which are highlighted in cyan.



Web-приложение
«Музыкальный редактор
семиографических
песнопений.»

Проблемы визуализации

- 1. Разработка шрифтов
- 2. Обеспечение доступности шрифта
- 3. Возможность работы с представленным песнопением
- 4. Воспроизведение результата

Обеспечение доступности шрифта

- установка шрифтов
- замена текста картинкой

Работа с песнопением

- [semio1.xml](#)
- [semio2.xml](#)
- [azb2.xml](#)
- [not_azbuka.xml](#)

Имя файла

Перекодировать

Отправить

М М М М М

Жн ко тко рѡ џѣ мх

н ѱ н ѳ м ѱ м ѱ н ѱ м ѱ м ѳ

тко г мѳ ѳѳ гѳѳ нѳ ѳѳ

м ѱ ѳ ѳ п ѱ п ѳ п ѳ п ѳ п ѳ

гѳн но кѳѳ нѳ н ѳѳ ѳѳ

п ѳ м ѳ м ѳ п ѳ в ѳ п ѳ м ѳ

хѳн гѳѳ н тѳн дѳѳ вѳн ѳ

м ѳ м ѳ м ѳ м ѳ м ѳ м ѳ

тво г воѳ ѳѳ ѳ нѳ г

Жн ко тко рѡ џѣ мх

тко г мѳ ѳѳ гѳѳ ѳѳ

гѳн но кѳѳ нѳ н ѳѳ ѳѳ

ѳѳ хѳн гѳѳ н тѳн дѳѳ вѳн ѳ

ѳ тво г воѳ ѳѳ ѳ нѳ г

Прои́грать

Новый дизайн сайта

ДРЕВНЕРУССКАЯ ДУХОВНО-МУЗЫКАЛЬНАЯ ПИСЬМЕННОСТЬ

ГЛАВНАЯ О ПРОЕКТЕ НОВОСТИ ПУБЛИКАЦИИ РЕСУРСЫ УЧАСТНИКИ КОНТАКТЫ

Программа для ввода песнопений

IPSM

Шрифты

Библиотека

Рукописи

ПРОЕКТ "КОМПЬЮТЕРНАЯ СЕМИОГРАФИЯ"



Древнерусская духовно-музыкальная письменность, оформившаяся после принятия христианства на Руси, является ценнейшим пластом культуры нашего народа. Но в силу своей специфики ее музыкально-знаковые системы еще далеко не раскрыты, что не позволяет в должной мере донести до современного слушателя духовно-мелодическое богатство певческой культуры предков.

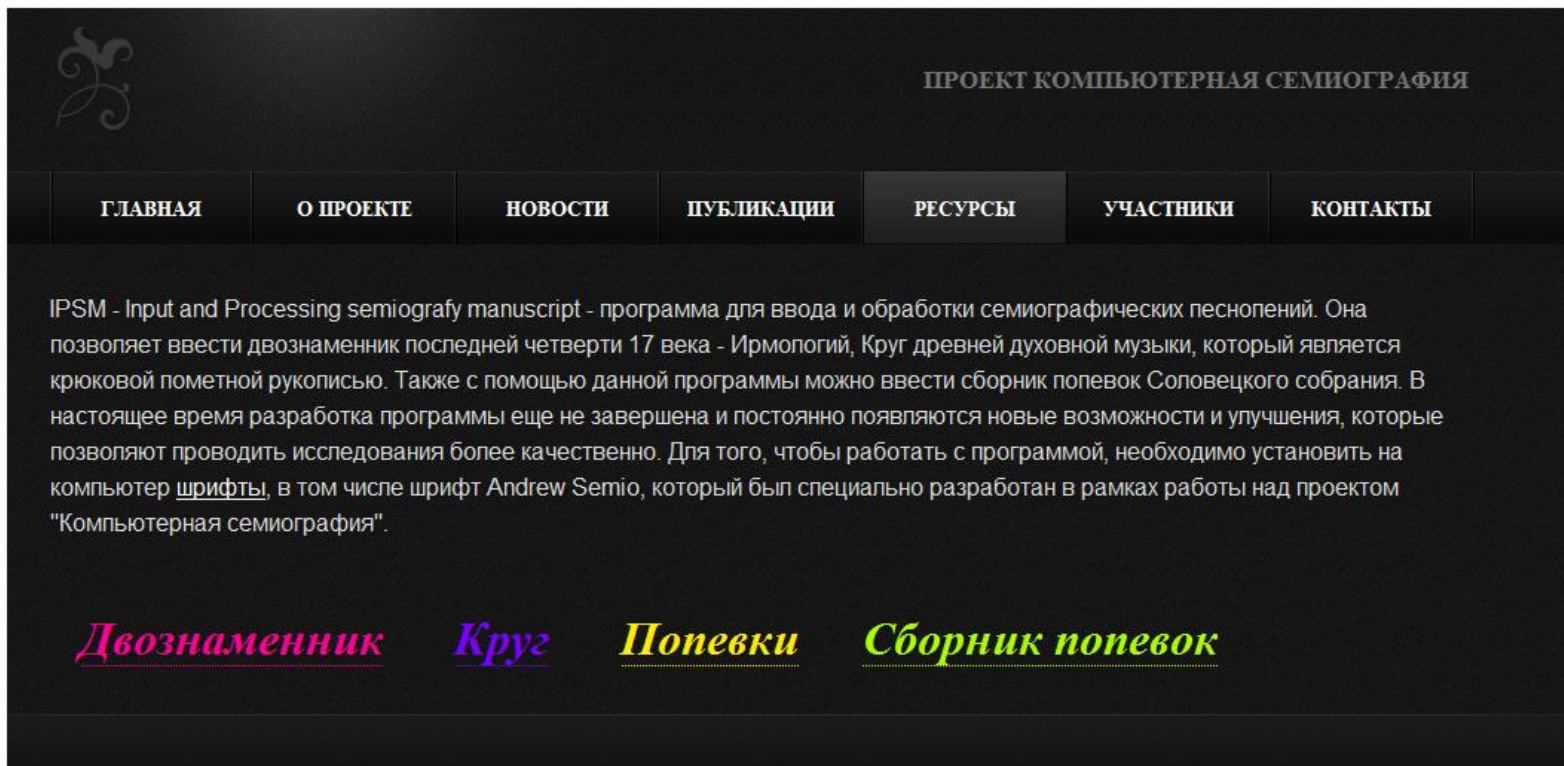
[Читать далее](#)

НАУКА СЕМИОГРАФИЯ

Целью проекта является расшифровка и научная систематизация мелодий, записанных...

[Читать далее](#)

Дизайн сайта



Спасибо за внимание!

